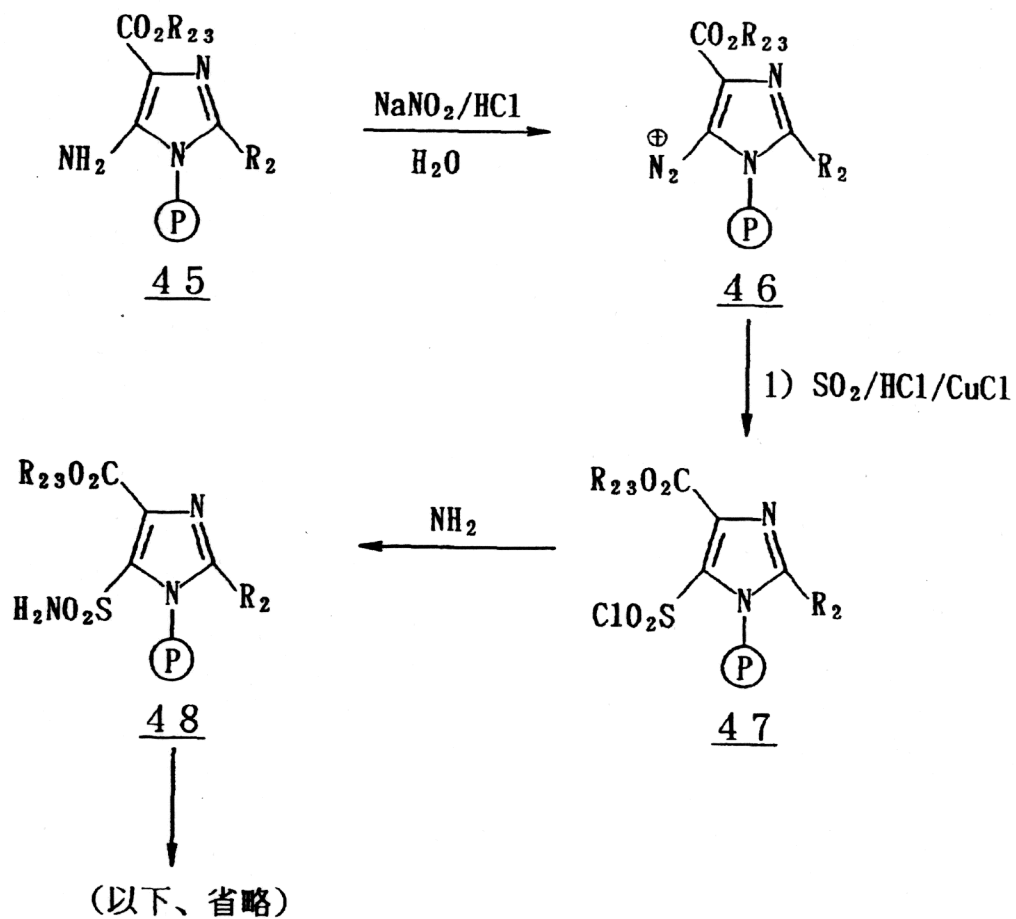
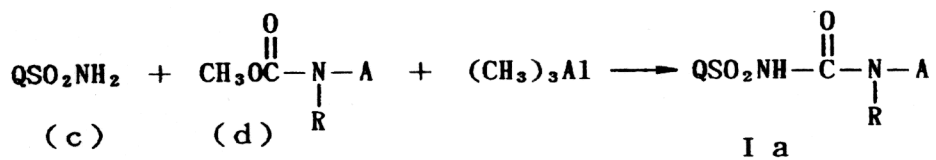


Scheme 4 · 工程式 3

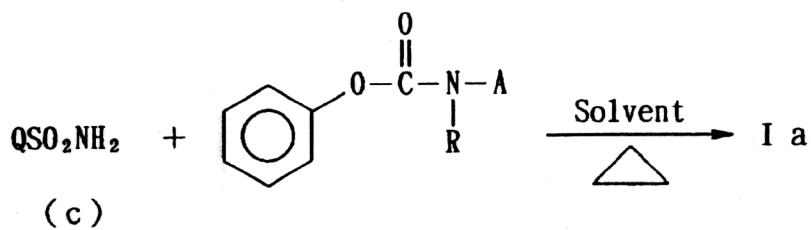
Scheme 4



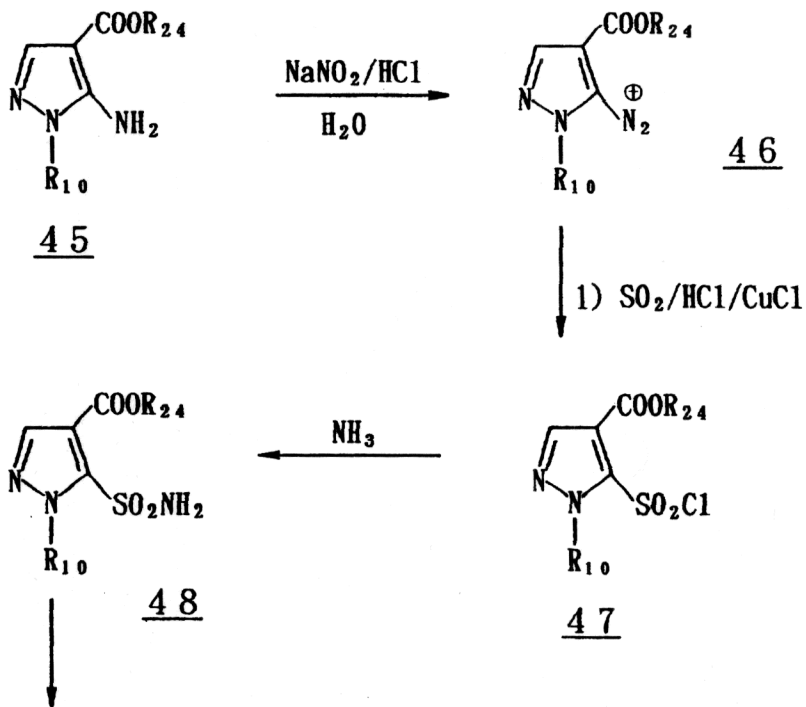
反応式 2



反応式 5 · 3



## Scheme 4'



(以下、省略)

式中、 $R_{10}$ は炭素数1～4のアルキル基、

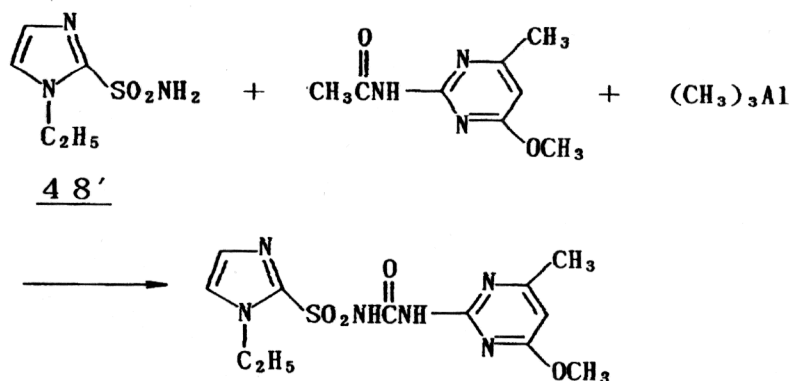
$R_{24}$ は炭素数1～3のアルキル基

を表わす。なお、Scheme 4'においては、例えば化合物4

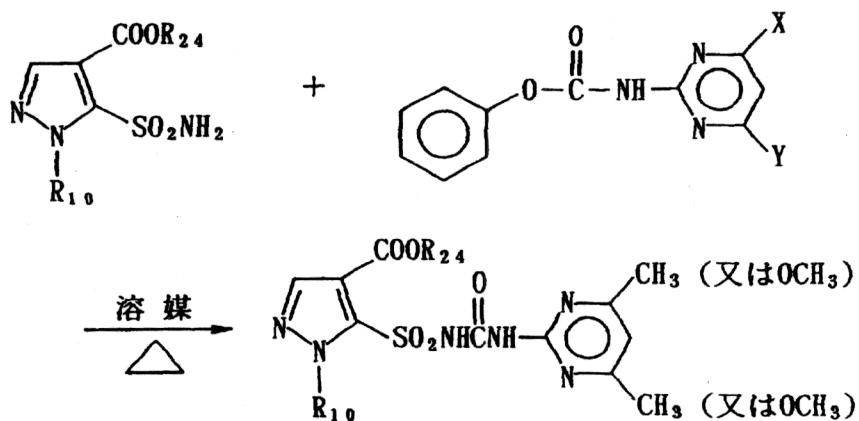
5の構造式は、前記 Scheme 4の化合物45の構造式を18

0°回転した形で表示した。以下、同じ。

## 反応式 2'



## 反応式 5'



$R_{10}$ は炭素数1ないし4のアルキル基、

$R_{24}$ は炭素数1ないし3のアルキル基。